



**DEKORAMI**

Ceramica  
**VOGUE**



Ceramica  
VOGUE

TILES FOR ARCHITECTURE





# DEKORAMI

Dekorami è la nuova collezione di piastrelle in gres smaltato con micro-strutture di superficie disegnata dallo studio Marcante -Testa per Ceramica Vogue.

Il disegno delle strutture tridimensionali, pur avendo un linguaggio contemporaneo, utilizza forme geometriche elementari che evocano elementi decorativi del passato come suggerito dai tre nomi che le contraddistinguono: Kolonne, Koriandoli e Kodici.

La collezione, composta da tre disegni nel formato 26x26 cm proposti nei colori blu, verde, seta e bianco si caratterizza per la profondità e lucentezza degli smalti e nella setosità, morbidezza della finitura opaca disponibile nella versione in bianco di ogni disegno. Completano la gamma una selezione di fondi in abbinamento e listelli a chiusura.

Dekorami manifesta un'identità molto chiara e definita. Grazie alla semplicità formale dei suoi segni e allo studio dei colori di riferimento si configura come una collezione non soggetta a rapida obsolescenza stilistica, particolarmente adatta sia per l'arredo e il recupero di contesti storici sia per il rivestimento di interni o facciate esterne di architetture contemporanee.

*Dekorami is the new collection of glazed stoneware tiles with surface micro-structures designed by the Marcante-Testa firm for Ceramica Vogue.*

*The design of the three-dimensional structures, despite their contemporary language, uses simple geometrical shapes that bring to mind decorative elements from the past, as suggested by their three names: Kolonne, Koriandoli and Kodici.*

*The collection, composed of three patterns measuring 26x26 cm in the colours blue, green, silk and white, stand out for the depth and sheen of the enamels and the silkiness and softness of the matt version, available in white for each pattern. The range is completed with a selection of backgrounds for use with closing listello tiles.*

*Dekorami reveals a very clear, well-defined identity. The formal simplicity of its signs and the study of colour make this a collection that will not be subject to rapid stylistic obsolescence, particularly well-suited for decoration and renovation of historic buildings, but also for interior finishes and façades of contemporary buildings.*



# STUDIO MARCANTE TESTA

Nel 2014 Andrea Marcante (co-fondatore nel 1992 dello studio di architettura UdA) crea con Adelaide Testa lo studio "MARCANTE – TESTA", una realtà progettuale indirizzata alla ricerca sull'architettura degli interni, sul design e alla consulenza aziendale nel settore dei materiali e dell'arredamento.

I loro progetti vogliono essere al tempo stesso seri e divertenti, rustici e cosmopoliti, democratici e raffinati, pratici ed eleganti, mascholini e delicati: se certi interni ci emozionano è perché sono esemplificazioni di una possibile scelta tra aspetti conflittuali del nostro carattere, della legittima aspirazione a trasformare le nostre preoccupanti contraddizioni in qualcosa di bello.

Dal novembre 2016 sono i nuovi direttori artistici del marchio Ceramica Vogue con l'intento di valorizzarne la sua vocazione architettonica e farne a tutti gli effetti un prodotto per l'interior design. Un preciso percorso condiviso con l'azienda che sta, da una parte, attualizzando i caratteri distintivi del brand, che sono il colore e i formati, e dall'altra introducendo un'originale connotazione stilistica attraverso nuove collezioni come "Graph", "Confetti" e "Dekorami".

In 2014 Andrea Marcante, co-founder of UdA architecture firm in 1992, set up with Adelaide Testa "MARCANTE – TESTA", a research oriented firm focusing on architecture, design and company consulting in the field of materials and furniture.

Their projects aim to be both serious and funny, rustic and cosmopolitan, democratic and refined, practical and elegant, manly and delicate: if certain interiors excite us, it is because they are examples of possible choices between conflicting aspects of our personality, of the legitimate aspiration to transform our own disturbing contradictions into something beautiful.

From November 2016 they are the new artistic directors of Ceramica Vogue brand, with the aim of enhancing its architectural vocation and making it a specific product for interior design. A precise path shared with the company, which is both updating the distinctive features of the brand, colors and sizes, and introducing an original stylistic connotation through new collections such as "Graph", "Confetti" and "Dekorami".





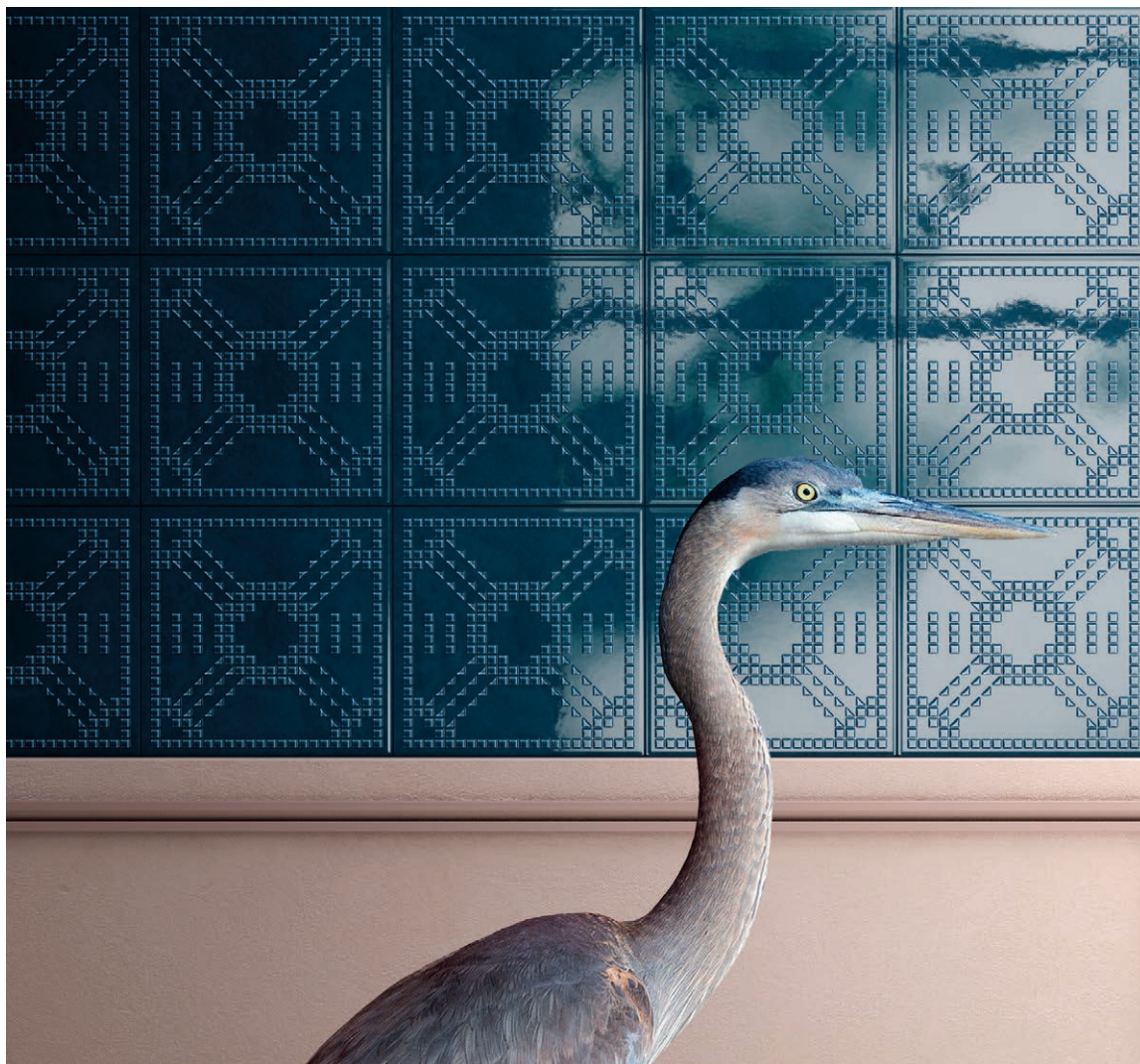






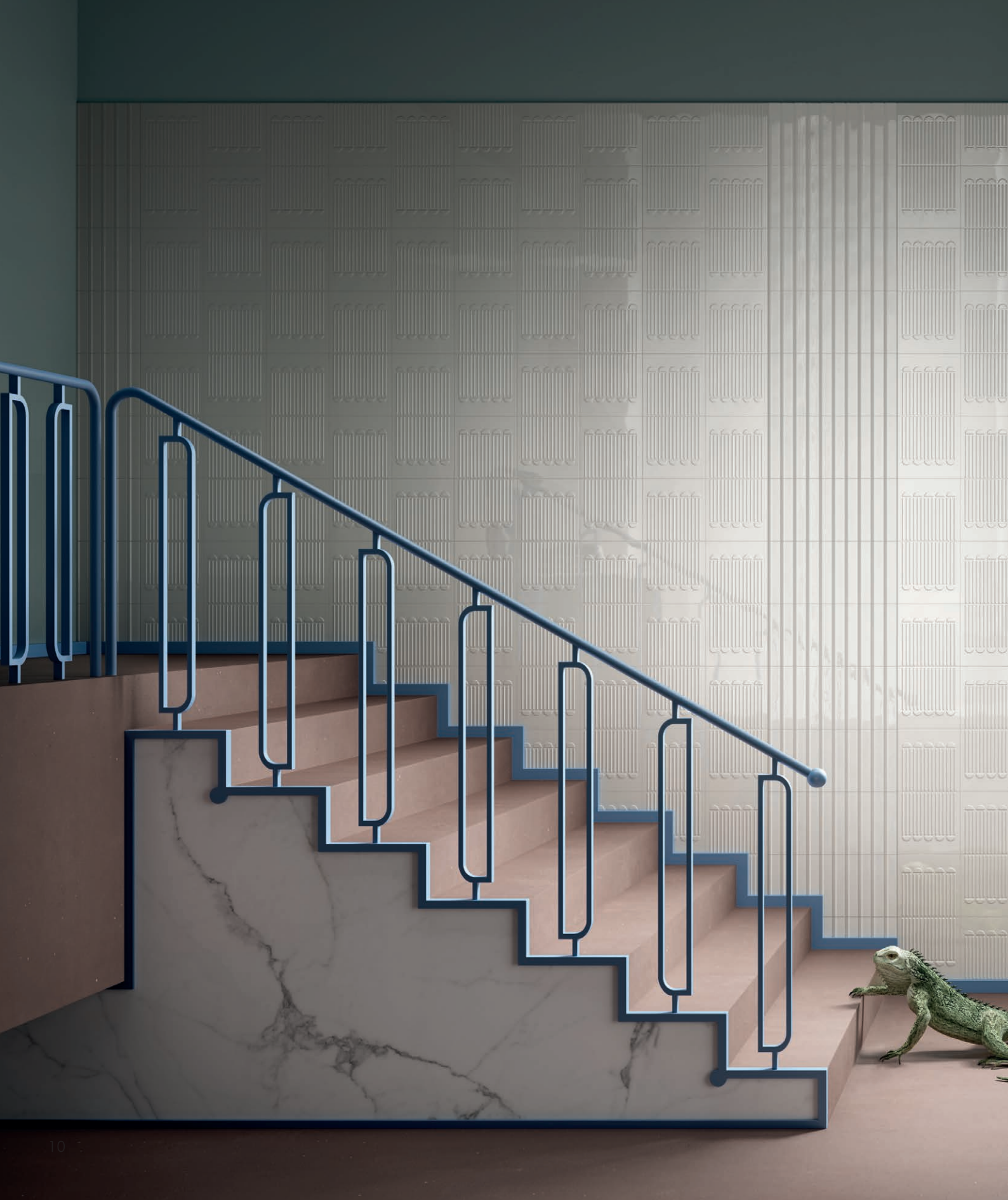






Rivestimento/Wall:  
KD BL 26 26x26x1 cm

Giunto/Joint:  
MAPEI 174 Tornado









Rivestimento/Wall:  
KL LB 26 26x26x1 cm  
KF LB LI 5x26x1 cm

Giunto/Joint:  
MAPEI 100 Bianco





















Rivestimento/Wall:  
KR VL 26 26x26x1 cm  
KF VL LI 5x26x1 cm

Giunto/Joint:  
KERAKOLL 49 Muschio













Rivestimento/Wall:  
KD SL 26 26x26x1 cm

Giunto/Joint:  
MAPEI 130 Jasmine





















Rivestimento/Wall:  
KR BL 26 26x26x1 cm  
KF BL LI 5x26x1 cm

Giunto/Joint  
MAPEI 174 Tornado









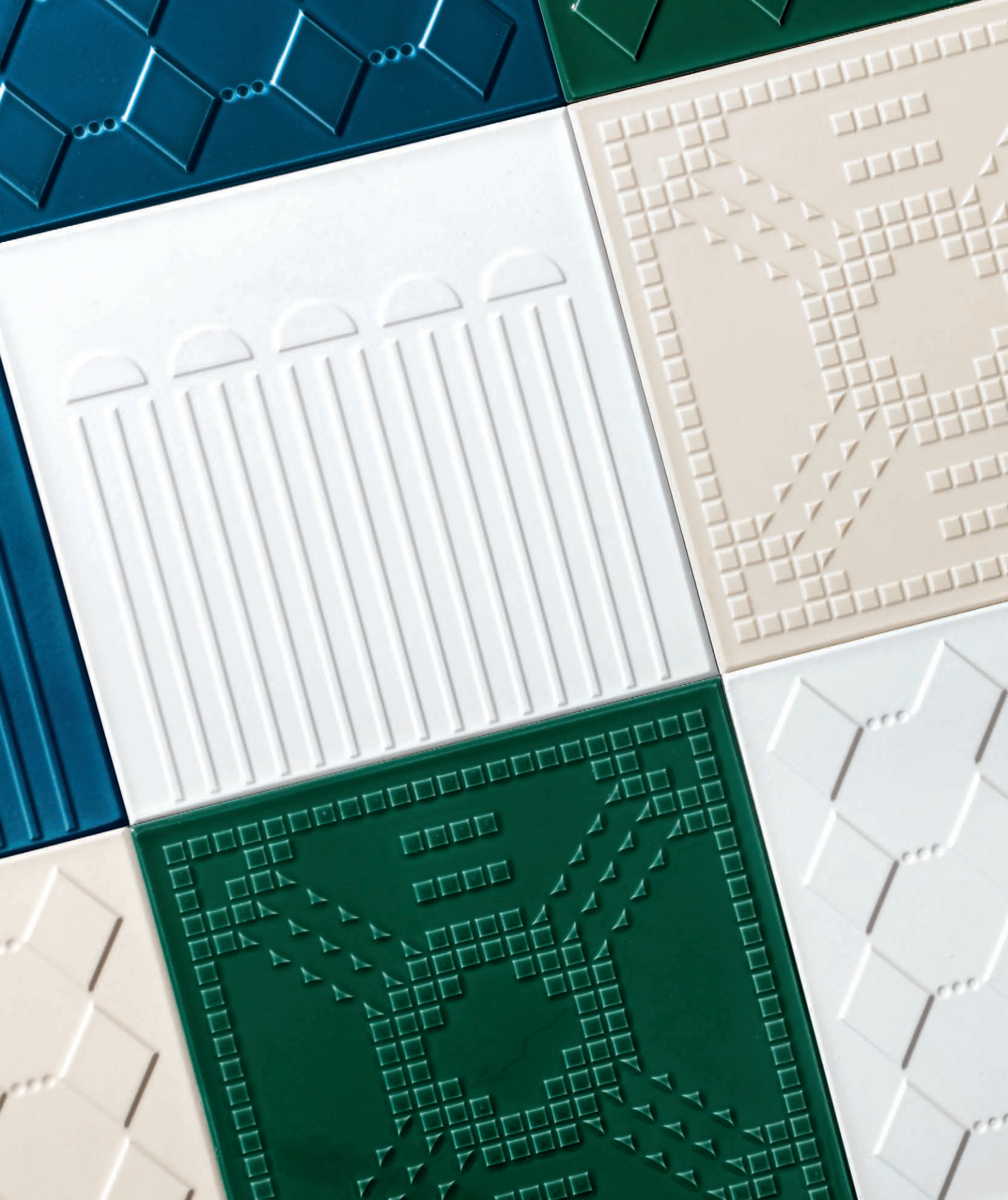




Rivestimento/Wall:  
KL LB 26 26x26x1 cm  
KF LB 26 26 26x26x1 cm  
KF LB LI 5x26x1 cm

Giunto/Joint:  
MAPEI 100 Bianco





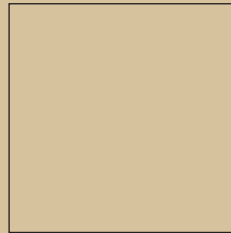


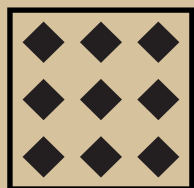


26x5x1 cm  
 $10^{15}/_{64}$ "x2"x $2^5/_{64}$ "

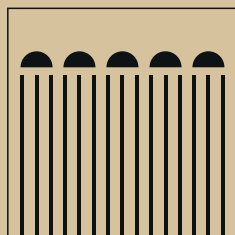


26x26x1 cm  
 $10^{15}/_{64}$ "x $10^{15}/_{64}$ "x $2^5/_{64}$ "

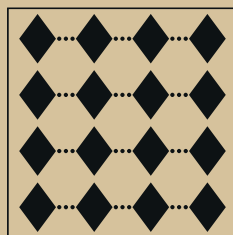




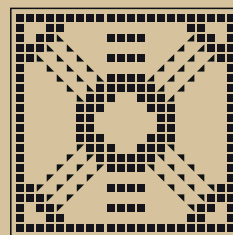
# DEKORAMI



KOLONNE



KORIANDOLI



KODICI

# DEKORAMI

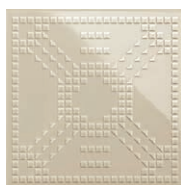
FINITURA LUCIDA  
GLOSSY FINISHING



KD LB 26



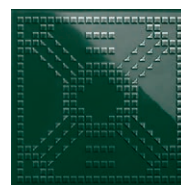
KL LB 26



KD SL 26



KL SL 26



KD VL 26



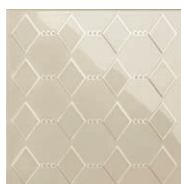
KL VL 26



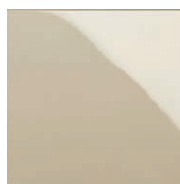
KR LB 26



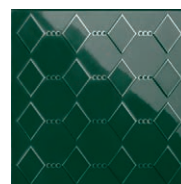
KF LB 26



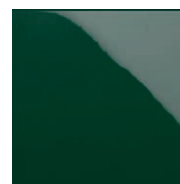
KR SL 26



KF SL 26



KR VL 26



KF VL 26



KD LB LI

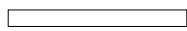


KF SL LI



KF VL LI

GIUNTI  
JOINTS SUGGESTION



Mapei 100 Bianco



Mapei 130 Jasmine

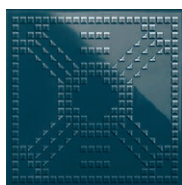


Kerakoll 49 Muschio



# DEKORAMI

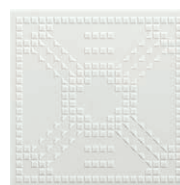
FINITURA SATINATA  
SATIN FINISHING



KD BL 26



KL BL 26



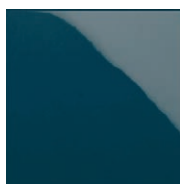
KD SB 26



KL SB 26



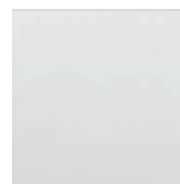
KR BL 26



KF BL 26



KR SB 26



KF SB 26



KF BL LI



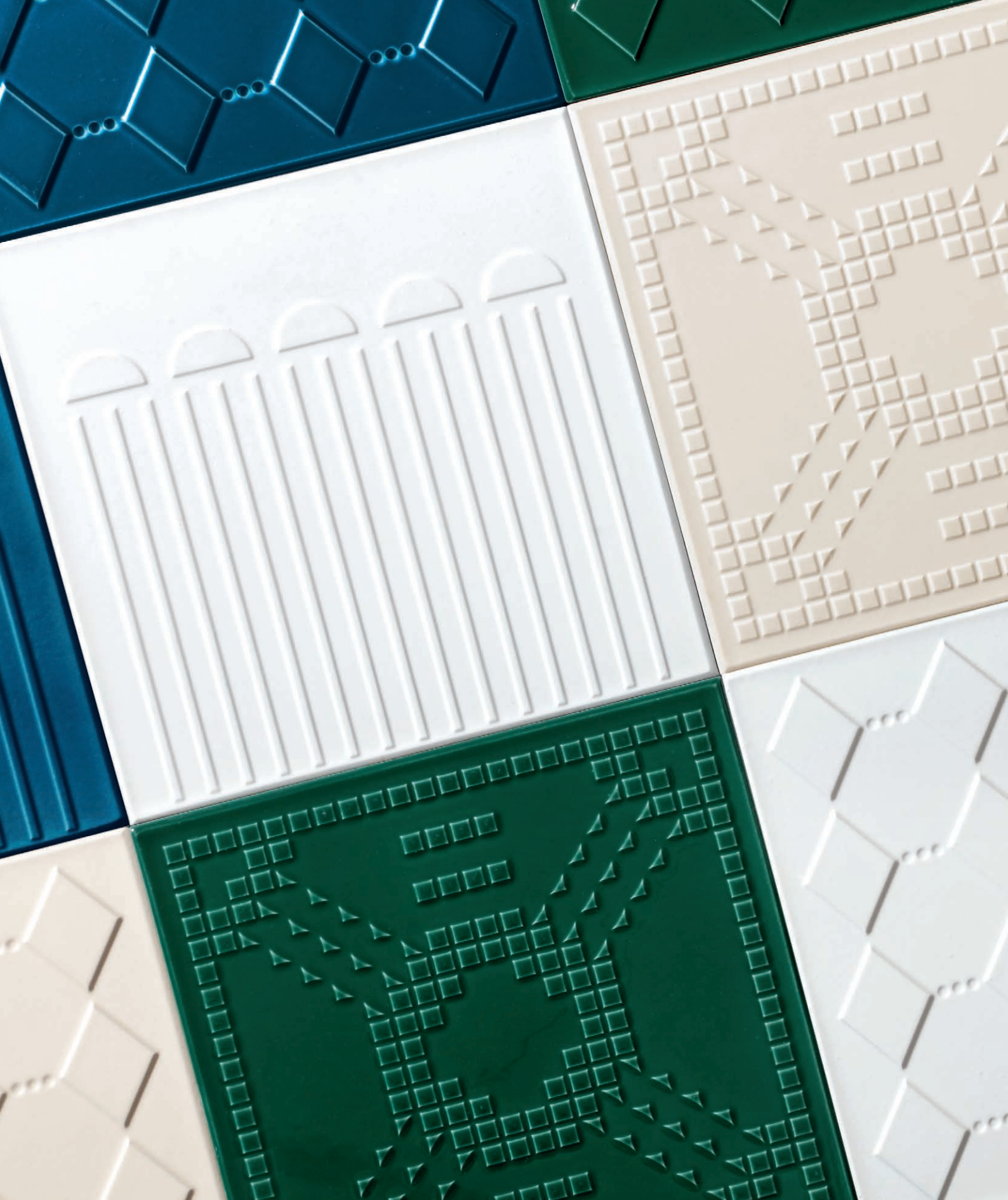
KF SB LI



Mapei 174 Tornado



Mapei 100 Bianco












### Voci di capitolato / Tender specifications

Piastrelle di ceramica pressate a secco con basso assorbimento di acqua ( $0,5\% < E_b \leq 3\%$ ) Gruppo B1b - M - GL EN 14411:2012 appendice H.  
 Glazed ceramic tiles, dry pressed with low water absorption ( $0,5\% < E_b \leq 3\%$ ) Group B1b - M - GL EN 14411:2012 H appendix.

### Dimensioni e qualità della superficie / Dimensions and surface quality

formato nominale nominal shape	dimensione di fabbricazione actual size	metodo di prova test methods	requisiti requirements	risultati Vogue Vogue results			
26x26 cm ( $10^{15}/64'' \times 10^{15}/64''$ ) Fondo	lati sides	259,0x259,0 mm	EN ISO 10545-2	lati sides	$\pm 0,6\%$	lati sides	$\pm 0,3\%$
	spessore thickness			9,5 mm	spessore thickness	$\pm 5\%$	spessore thickness
26x26 cm ( $10^{15}/64'' \times 10^{15}/64''$ ) Decoro	lati sides	259,0x259,0 mm	EN ISO 10545-2	lati sides	$\pm 0,6\%$	lati sides	$\pm 0,3\%$
	spessore thickness			9,8 mm	spessore thickness	$\pm 5\%$	spessore thickness
Rettilineità dei lati (superficie di esercizio) Straightness of sides (working surface)		EN ISO 10545-2	$\pm 0,5\%$		$\pm 0,4\%$		
Ortogonalità Squareness		EN ISO 10545-2	$\pm 0,5\%$		$\pm 0,4\%$		
Planarità della superficie Flatness		EN ISO 10545-2	$\pm 0,5\%$		$\pm 0,4\%$		
Qualità della superficie Surface quality		EN ISO 10545-2	min. 95%		min. 95%		

### Proprietà chimiche / Chemical properties










prova test	metodo di prova test methods	requisiti requirements	risultati Vogue Vogue results
 Resistenza alle macchie Stain resistance	EN ISO 10545-14	classe 3 min.	3 min. (vedi appendice P catalogo generale) (see P appendix general catalogue)
 Resistenza ai prodotti chimici d'uso domestico ed agli additivi per piscina Resistance to chemical products for housekeeping and to the additives used in swimming-pools	EN ISO 10545-13	GB min.	GB min.
 Resistenza ad acidi e basi a bassa concentrazione Resistance to acids and bases at low concentrations	EN ISO 10545-13	indicata dal produttore indicated by the producer	GLB min.
 Resistenza ad acidi e basi ad alta concentrazione Resistance to acids and bases at high concentrations	EN ISO 10545-13	metodo di prova disponibile test method available	GHB min.
 Pb Cd Cessione di piombo e cadmio Lead and cadmium losses	EN ISO 10545-15	metodo di prova disponibile test method available	disponibile a richiesta available if required





# SCHEDE TECNICHE

## TECHNICAL CHARTS

### Proprietà fisiche / Physical properties

prova test	metodo di prova test methods	requisiti requirements	risultati Vogue Vogue results
 Massa d'acqua assorbita (%) Water absorption (%)	EN ISO 10545-3	$0,5\% < E_b \leq 3,0\%$	1,5 %
 Resistenza di rottura Tensile strength	EN ISO 10545-4	1.100 N min.	> 1.700 N
 Modulo di rottura Modulus of rupture	EN ISO 10545-4	30 N/mm <sup>2</sup> min.	> 40 N/mm <sup>2</sup>
 Coefficiente di dilatazione termica lineare Coefficient of linear thermal expansion	EN ISO 10545-8	metodo di prova disponibile test method available	< $6,9 \times 10^{-6} / ^\circ\text{C}$
 Resistenza agli sbalzi termici Thermal shock resistance	EN ISO 10545-9	metodo di prova disponibile test method available	garantita guaranteed
 Resistenza al cavillo Crazing resistance	EN ISO 10545-11	richiesta required	garantita guaranteed
 Resistenza al gelo Frost resistance	EN ISO 10545-12	metodo di prova disponibile test method available	garantita guaranteed
 Dilatazione dovuta all'umidità Expansion to humidity	EN ISO 10545-10	metodo di prova disponibile test method available	< 0,04%
 Resistenza all'urto Impact resistance	EN ISO 10545-5	metodo di prova disponibile test method available	> 0,6 (vedi appendice P catalogo generale) (see P appendix general catalogue)

### Altre prove / Other tests

prova test	metodo di prova test methods	requisiti requirements	risultati Vogue Vogue results
 Resistenza dei colori alla luce Colour resistance to light	DIN 51094	non previsto not foreseen	garantita guaranteed
 Reazione al fuoco Reaction to the fire	senza prova without test	decisione 96/603/CE decision 96/603/CE	classe A1

### Giunto e componibilità dei formati / Modularity and laying

Per ottenere un corretto risultato di posa il materiale deve essere posato con un giunto non inferiore a 2 mm (UNI 11493:2013).  
To obtain a correct laying result the material should be laid with joints of no less than 2 mm (UNI 11493:2013).



[www.ceramicavogue.it](http://www.ceramicavogue.it)

made in italy

ART DIRECTION: Marcante - Testa

Progetto architettonico e styling: Marcante - Testa

Produzione immagini: Terzo Piano

Fotolito e stampa: IGP Industrie Grafiche Pacini

Ufficio stampa: [info@sabrinagiacchetti.it](mailto:info@sabrinagiacchetti.it)

Stampato in Italia Marzo 2019

Ceramica VOGUE  
è un marchio di

altaeco

GRUPPO INDUSTRIALE



Socio Ordinario  
del GBC Italia



Ceramics of Italy

Ceramica VOGUE  
Via Papa Giovanni XIII, 100 - Loc. Vergnasco  
13882 Cerrione (BI) ITALIA  
T. +39.015.672.1  
Fax +39.015.671.626 (Italia)  
Fax +39.015.671.352 (Export)  
[info@cervogue.com](mailto:info@cervogue.com)





Ceramica  
VOGUE

TILES FOR ARCHITECTURE

[www.ceramicavogue.it](http://www.ceramicavogue.it)

made in italy