

CEMENTINE COCCI



FIORANESE
CERAMICA

CEMENTINECOCCI

FIORANESE
CERAMICA



CEMENTINE COLLECTION
DECOREVOLUTION

STILE RETRÒ PER COMBINAZIONI CREATIVE E BRIOSE TRA COLORE E MATERIA.

RETRO' STYLE FOR CREATIVE COMBINATIONS PACKED WITH VERVE THANKS TO THE COLOUR AND MATERIAL.

RETRO'-STIL FÜR KREATIVE UND SPRITZIGE KOMBINATIONEN MIT INTERESSANTEN FARB- UND MATERIALEFFEKTEN.

UN STYLE RÉTRO POUR DES COMBINAISONS CRÉATIVES ET ENJOUÉES ENTRE COULEUR ET MATIÈRE.

Le nuove Cementine_Cocci uniscono due trend prevalenti/importanti nella più attuale visione decorativa di Ceramica Fioranese. Le Cementine di Silvia Stanzani si sposano con l'idea dei "cocci", proposti al Cersaie 2017 nell'omonima collezione. Con le Cementine_Cocci le due linee Cementine_20 e Cementine_B&W realizzano un ampliamento della gamma esistente, nell'idea che il riuso sia una possibilità creativa vincente. Forte è il rimando al gioco emozionante del riassetto di frammenti smaltati e coloratissimi dei mosaici di Gaudì a Barcellona, ma anche alle architetture viennesi di Friedensreich Hundertwasser. Le Cementine_Cocci sono proposte in quattro versioni: Cocci_Colors e Cocci_B&W ricavate dai patterns delle Cementine_20 Colors e delle Cementine_B&W MIX, Cocci_Blu e Cocci_Ocra ricavate rispettivamente da alcuni pattern selezionati tra i colori freddi e caldi.

The new Cementine_Cocci combine two prevalent/important trends in Ceramica Fioranese's current decorative approach. The Cementine by Silvia Stanzani fit in with the idea of "cocci" (small pieces), proposed at Cersaie 2017 in the collection of the same name. With Cementine_Cocci, the two Cementine_20 and Cementine_B&W lines extend the existing range, with the idea of the reuse of material as a winning creative option. There is a strong reference to the thrilling reassembly of the glazed and extra-colourful fragments of both the Gaudì mosaics in Barcelona and the Viennese architecture of Friedensreich Hundertwasser. The Cementine_Cocci come in four versions: Cocci_Colors and Cocci_B&W, using patterns from Cementine_20 Colors and Cementine_B&W MIX, and Cocci_Blu and Cocci_Ocra, using a number of the respective patterns in cool and warm colours.

Die neuen Zementfliesen Cementine_Cocci kombinieren zwei wichtige/vorherrschende Trends in der neuesten dekorativen Vision von Fioranese. Die Cementine von Silvia Stanzani stehen mit der Idee der „Tonscherben“ (Cocci), die bei der Cersaie 2017 in der gleichnamigen Kollektion vorgeschlagen wurden, in Verbindung. Mit den Cementine_Cocci erweitern die beiden Linien Cementine_20 und Cementine_Black&White das bestehende Sortiment. Als Idee steckt dahinter, die Wiederverwendung als eine erfolgreiche kreative Möglichkeit zu nutzen. Dabei lässt sich ein starker Bezug zu dem spannenden Spiel der glasierten und farbenfrohen Fragmente erkennen, wie man sie in Gaudís Mosaiken in Barcelona findet, aber auch Ähnlichkeiten zur Wiener Architektur von Friedensreich Hundertwasser. Cementine_Cocci sind in vier Versionen erhältlich: Cocci_Colors und Cocci_B&W erhält man aus den Mustern Cementine_20 Colors und Cementine_B&W MIX, Cocci_Blu und Cocci_Ocra aus einigen Mustern, bei denen jeweils kalte und warme Farben ausgewählt wurden.

Les nouvelles Cementine_Cocci unissent deux tendances prédominantes/importantes dans la vision décorative la plus actuelle de Ceramica Fioranese. Les Cementine de Silvia Stanzani sont en harmonie avec l'idée des "cocci", proposés au Cersaie 2017 dans la collection qui porte le même nom. Avec les Cementine_Cocci, les deux lignes Cementine_20 et Cementine_B&W réalisent une amplification de la gamme existante avec l'idée que la réutilisation constitue une possibilité créative gagnante. Le renvoi au jeu palpitant du réassemblage de fragments émaillés et très colorés des mosaïques de Gaudì à Barcelone, mais aussi aux architectures viennoises de Friedensreich Hundertwasser est intense. Les Cementine_Cocci sont proposées dans quatre versions: Cocci_Colors et Cocci_B&W provenant des motifs des Cementine_20 Colors et des Cementine_B&W MIX, Cocci_Blu et Cocci_Ocra provenant respectivement de plusieurs motifs sélectionnés parmi des couleurs froides et chaudes.





CEMENTINE COCCI

COCCL_OCRA 20x20 - 8"x8"
SENAPE 20x20 - 8"x8"
NERO 20x20 - 8"x8"
Naturale/Rettificato - Matte/Rectified



COCCLOCRA 20x20 - 8"x8"
SENAPE 20x20 - 8"x8"
Naturale/Rettificato - Matte/Rectified

CEMENTINE COCCI



COCCL OCRA 20x20 - 8"x8"
DOT CRIGIO SCURO 60,4x120,8 - 24"x48"
Naturale/Rettificato - Matte/Rectified



COCCL_OCRA 20x20 - 8"x8"
DOT GRIGIO SCURO
60,4x120,8 - 24"x48"
Naturale/Rettificato - *Matte/Rectified*



COCCL_COLORS 20x20 - 8"x8"
CEMENTINE_20_COLORS 20x20 - 8"x8"
GRIGIO 20x20 - 8"x8"
Naturale/Rettificato - Matte/Rectified



CEMENTINE COCCI



COCCL_COLORS 20x20 - 8"x8"
NERO 20x20 - 8"x8"
BIANCO 20x20 - 8"x8"
Naturale/Rettificato - Matte/Rectified



GRIGIO 20x20 - 8"x8"
NERO 20x20 - 8"x8"
Naturale/Rettificato - *Matte/Rectified*



COCCL B&W 20x20 - 8"x8"
GRIGIO 20x20 - 8"x8"
NERO 20x20 - 8"x8"
Naturale/Rettificato - Matte/Rectified



CEMENTINE COCCI



COCCI_B&W 20x20 - 8"x8"
NERO 20x20 - 8"x8"
Naturale/Rettificato - *Matte/Rectified*

CEMENTINE COCCI



COCCI_BLU 20x20 - 8"x8"
BIANCO 20x20 - 8"x8"
Naturale/Rettificato - Matte/Rectified

DOT GRIGIO CHIARO
60,4x60,4 - 24"x24"
Naturale/Rettificato - Matte/Rectified





COCCHI BEU 20x20 - 8" x 8"
AZZURRO 20x20 - 8" x 8"
Naturale/Rettificato - Matte/Rectified

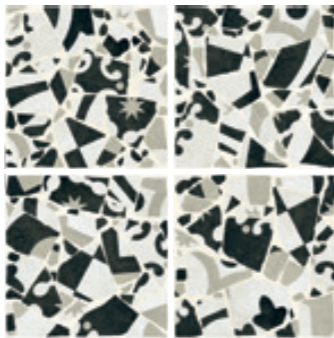
CEMENTINE COCCI

gres porcellanato **body-color**

DESIGN SILVIA STANZANI



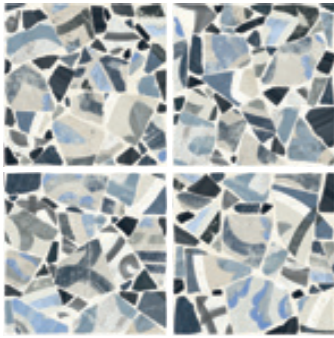
COCCI_COLORS



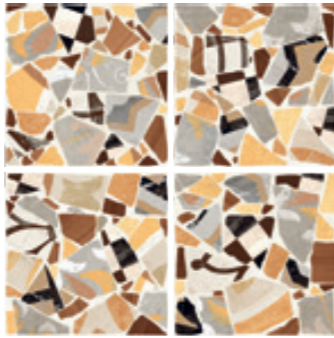
COCCI_B&W



20x20 - 8"x8"
Naturale/Rettificato - *Matte/Rectified*



COCCI_BLU



COCCI_OCRA



BIANCO



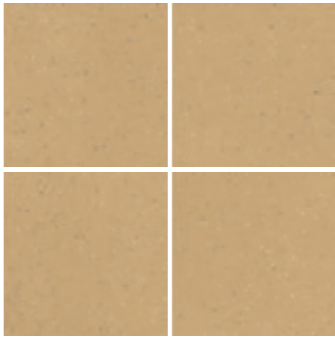
GRIGIO



AZZURRO



NERO



SENAPE

12 Soggetti assortiti
Non è garantito un numero minimo di soggetti differenti all'interno di una scatola.

12 Assorted subjects
Minimum number of assorted patterns in each box not guaranteed.

CEMENTINE COCCI

EN 14411:2012

Annex G Group B1a GL

R10 PEI 4 DCOF BCRA
 Wet: 0.63 Dry: > 0,40
 Wet: > 0,40



V2
Piastrelle con lieve variazione di tono e disegno
 Tiles with slight shade and aspect variation
 Fliesen mit leicht unterschiedlichen Tonalitäten und Muster
 Carreaux avec faible différence de nuance et structure



Pavimento
 Floor coverings
 Bodenbeläge - Sol



Rivestimento
 Wall coverings - Wandbeläge
 Faïence



Residenziale
 Residential areas - Wohngebiete
 Zones résidentielles



Esterno
 Outdoor areas - Außenbereiche
 Espaces extérieurs



Traffico leggero
 Light traffic areas - Geringe Begehungsfrequenz
 Zones à trafic léger



Traffico pesante
 Heavy traffic areas - Starke Begehungsfrequenz
 Zones à trafic intense



Zone limitrofe a piscina
 Swimming pool areas - Schwimmbadbereich
 Abords de piscines





Rivestimenti esterni / Pareti ventilate
 External cladding / Ventilated facade - Außenverkleidung / Hinterlüftete Fassaden
 Murs extérieurs / Façades ventilées

FIO.eco
 RECYCLING

Elevato contenuto di materiale riciclato
 High content of recycled material
 Hoher Anteil an Recyclten Rohstoffen
 Haute teneur en matériaux recyclés



Materiale ottenuto anche con il recupero delle acque e dei materiali di scarto del ciclo produttivo.
 Product obtained also through the recovery of water and waste from the production cycle.
 Produkttypologien die unter anderem durch die Wiedergewinnung von Abwässern und Ausschussmaterial des Produktionszyklus erhalten werden.
 Produit fabriqué aussi avec les eaux recyclées et les rebuts du cycle de production.

Formato Size Format Format	Codice Code Artikelnummer Code	Articolo Item Artikel Article	Scatole			Pallet			SPESSORE Thickness Stärke Epaisseur
			PZ/SC Pcs/Box Stck/Ktn Pcs/Boîte	MQ/SC Sqm/Box Qm/Ktn M²/Boîte	KG/SC Kg/Box Kg/Ktn Kg/Boîte	COLLI Boxes Kartons Boîtes	MQ Sqm Qm M²	KG Kg Kg Kg	
NATURALE/RETTIFICATO - MATTE/RECTIFIED - MATT/REKTIFIZIERT - MATT/RECTIFIE									
 20x20 - 8"x8"* 12 soggetti assortiti	CMC2020 CMC20BW CMC20BL CMC200C	Cocci_Colors Cocci_B&W Cocci_Blu Cocci_Ocra	27	1,08	22,5	68	73,44	1540	10 mm
* Non è garantito un numero minimo di soggetti differenti all'interno di una scatola. Minimum number of assorted patterns in each box not guaranteed. Eine Mindestanzahl von unterschiedlichen Subjekten in einer Schachtel kann nicht garantiert werden. Une quantité minimum de sujets différents dans une même boîte ne peut être garantie.									
 20x20 - 8"x8"	CMC20T1 CMC20T3 CMC20T6 CMC20T7 CMC20T9	Bianco Grigio Azzurro Nero Senape	27	1,08	22,5	68	73,44	1540	10 mm



Ceramics of Italy

41042 Fiorano Modenese (MO) Italy
Via Cameazzo, 25 - Tel. (+39) 0536.99.35.11
Fax Italia 0536.99.35.56 - Fax Export (+39) 0536.83.26.11
Ragione Sociale: COEM S.p.A.
Sede Legale: 41042 Fiorano Modenese (MO) Italy - Via Cameazzo, 25.



