



# ME TALL ICA

**viva**  
**MADE**





# METALLICA

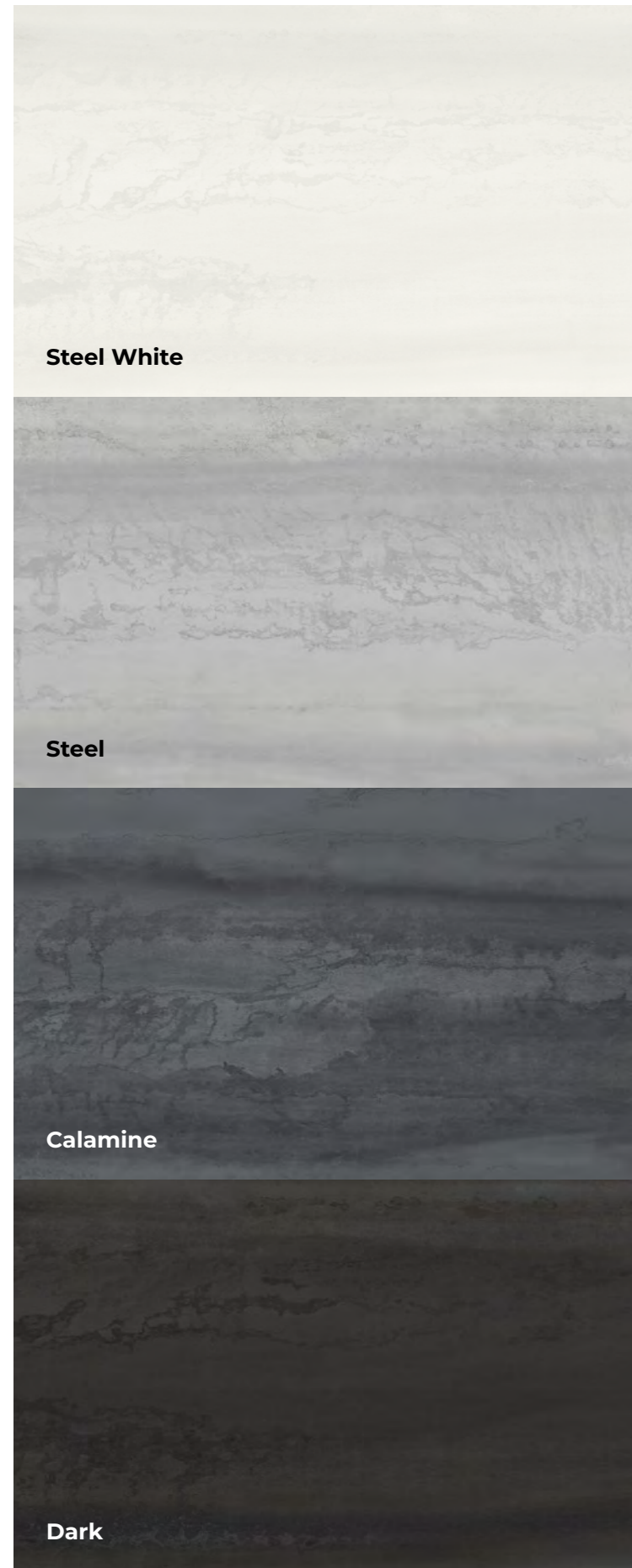
Metallica è la nuova, eclettica proposta di Viva: una collezione di grandi lastre e brick che ripropone l'audacia cangiante del metallo. L'iridescenza della calamina conferisce matericità alla superficie, plasmando la luce e reinterpretando la mutevolezza cromatica della lamiera. L'effetto metallico, declinato in quattro colorazioni, viene decodificato in giochi di luce e riflessi sofisticati, che ben si adattano alla definizione di spazi moderni e alle costruzioni d'avanguardia. Il metallo si spoglia della freddezza che lo relega ad elemento industriale per calarsi nell'eclettismo dello spazio da vivere, interpretandolo attraverso tonalità cangianti, riflessi opalescenti e sofisticate cromie, dal nero al lavagna, fino all'acciaio e al bianco. L'eclettismo della collezione trova la massima espressione con MetalBrick, il formato 6x24 ispirato alle tecniche raku, progettato per creare abbinamenti di grande impatto, esaltando le caratteristiche metalliche della collezione e amplificandone i riflessi iridescenti.

Il Brick è disponibile in cinque colorazioni differenti - White, Grey, Blue, Green e Black - in palette con le nuance delle grandi lastre Metallica.

Metallica is the new, eclectic collection by Viva: an assortment of large slabs and bricks with all the iridescent daring of metal. The iridescence of mill scale gives the surface a tactile appeal, shaping the light to convey the ever-changing colour effect of the metal sheet. The metallic effect, in four colours, generates interplays of light and exquisite reflected glints, ideal for defining modern interiors and for avant-garde architectural projects. Metal sheds the chilly image that once restricted it to the industrial mood to enter the eclectic world of living-spaces, designing their character with the aid of iridescent streaks, opalescent gleams and sophisticated colours, from black to slate grey, steel and white. The collection's eclecticism reaches its peak with MetalBrick, the 6x24 size tile inspired by the Raku technique, designed for use in high-impact combinations, and amplifying the collection's metallic characteristics and iridescent gleams. The Brick is available in five different colours - White, Grey, Blue, Green and Black - which match the shades of the Metallica large slabs.



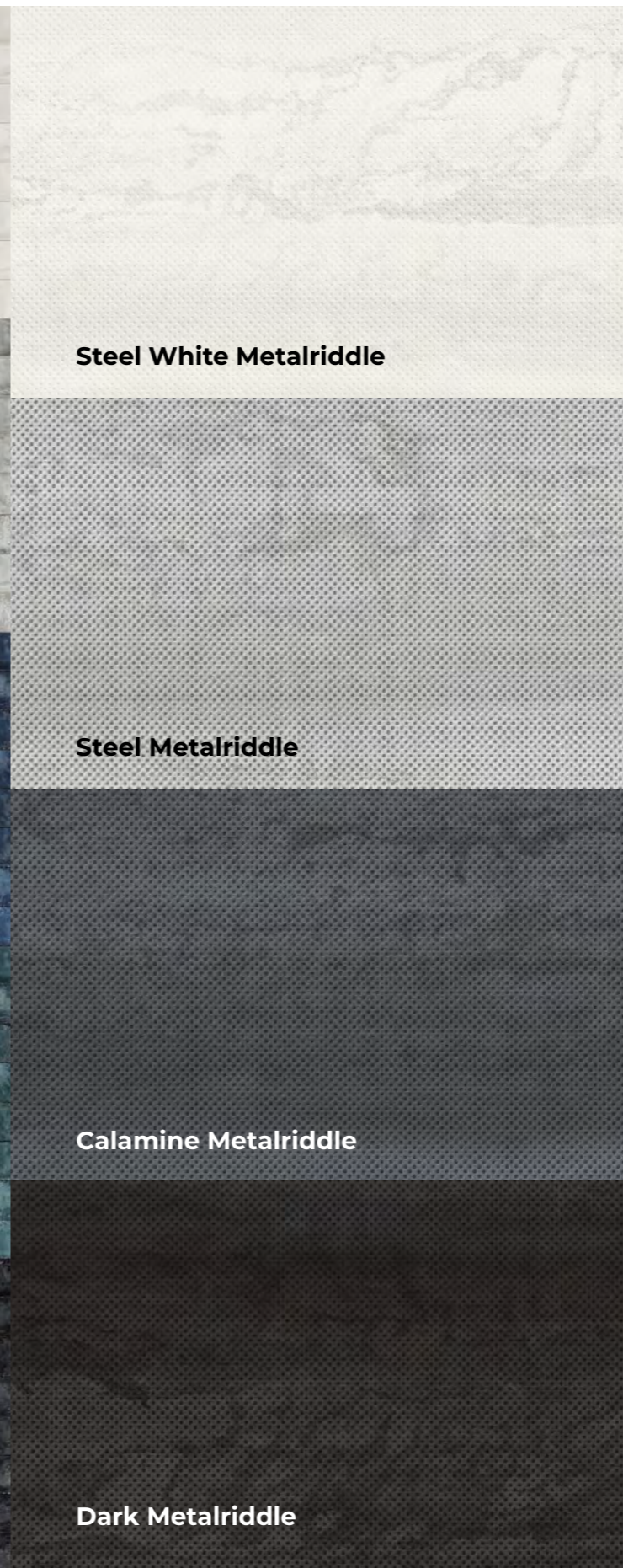
**METALLICA**



**METALBRICK**



**METALRIDDLE**



**CO  
LO  
RI**



# CALAMINE



Calamine  
120x278 - 47<sup>1/4</sup>"x109<sup>7/16</sup>"

Metalbrick Green Lux  
6x24 - 2<sup>3/8</sup>"x9<sup>7/16</sup>"





**Calamine**  
120x278 - 47<sup>1/4</sup>"x109<sup>7/16</sup>"

**Metalbrick Green Lux**  
6x24 - 2<sup>3/8</sup>"x9<sup>7/16</sup>"





**Calamine**  
60x120 - 23<sup>5/8</sup>" x 47<sup>1/4</sup>"

**Metalriddle Calamine**  
60x120 - 23<sup>5/8</sup>" x 47<sup>1/4</sup>"





**Metalriddle Calamine**  
60x120 - 23<sup>5/8</sup>"x47<sup>1/4</sup>"

**Calamine**  
60x120 - 23<sup>5/8</sup>"x47<sup>1/4</sup>"





**Calamine**  
90x90 - 35<sup>7/16</sup> x 35<sup>7/16</sup>



# STE ELWH ITE

**Calamine**  
120x278 - 47<sup>1/4</sup>"x109<sup>7/16</sup>"

**White**  
120x278 - 47<sup>1/4</sup>"x109<sup>7/16</sup>"

**Metalbrick Blue Lux**  
6x24 - 2<sup>3/8</sup>"x9<sup>7/16</sup>"





**Metalbrick Grey Lux**  
6x24 - 2<sup>3</sup>/<sub>8</sub>" x 9<sup>7</sup>/<sub>16</sub>"

**Steel White**  
60x120 - 23<sup>5</sup>/<sub>8</sub>" x 47<sup>1</sup>/<sub>4</sub>"





**Metalbrick White Lux**  
6x24 - 2<sup>3</sup>/<sub>16</sub>" x 9<sup>7</sup>/<sub>16</sub>"



**STEEL**

**Steel**  
120x278 - 47<sup>1</sup>/<sub>4</sub>" x 109<sup>7</sup>/<sub>16</sub>"





**Steel**  
60x120 - 23<sup>5/8</sup>" x 47<sup>1/4</sup>"

**Steel**  
30x60 - 11<sup>13/16</sup>" x 23<sup>5/8</sup>"

**Metalriddle Steel**  
30x60 - 11<sup>13/16</sup>" x 23<sup>5/8</sup>"

**Metalbrick Black Lux**  
6x24 - 2<sup>3/8</sup>" x 9<sup>7/16</sup>"





**Metalriddle Steel**  
30x60 - 11<sup>15</sup>/<sub>16</sub>" x 23<sup>5</sup>/<sub>8</sub>"



**Steel R10**  
60x120 - 23<sup>5</sup>/<sub>8</sub>" x 47<sup>1</sup>/<sub>4</sub>"



# DA RK



Dark  
60x120 - 23<sup>5/8</sup>" x 47<sup>1/4</sup>"

Metalbrick Grey Lux  
6x24 - 2<sup>3/8</sup>" x 9<sup>7/16</sup>"





**Dark**  
60x120 - 23<sup>5/8</sup>"x47<sup>1/4</sup>"





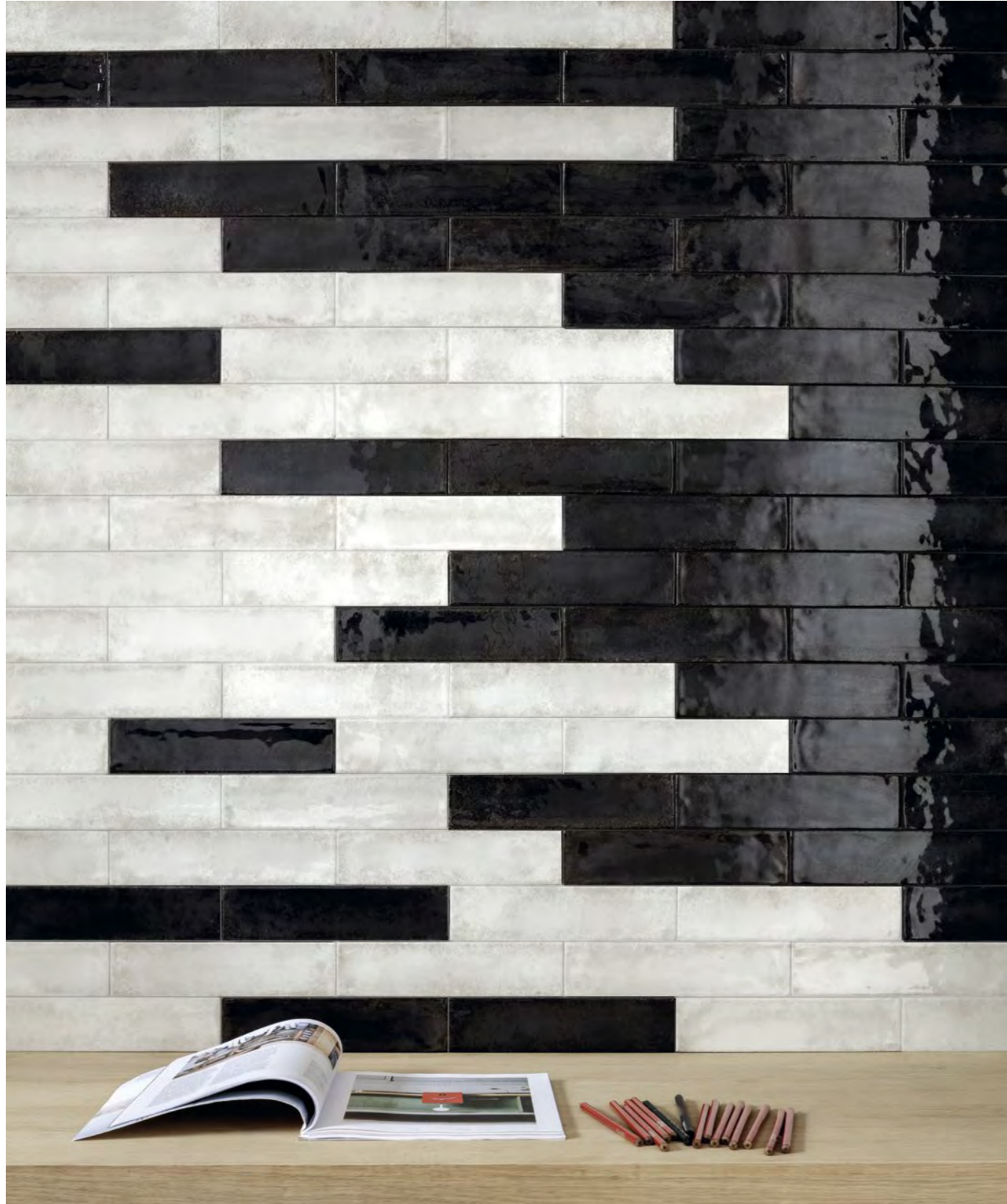
**Dark**  
120x278 - 47<sup>1/4</sup>" x 109<sup>7/16</sup>"

**Metalbrick Black Lux**  
6x24 - 2<sup>3/8</sup>" x 9<sup>7/16</sup>"

**Paglia - Statale9**  
20x120 - 7<sup>7/8</sup>" x 47<sup>1/4</sup>"



# METAL BRICK



**Metalbrick**  
White Lux - Black Lux  
6x24 - 2<sup>3</sup>/<sub>8</sub>" x 9<sup>7</sup>/<sub>16</sub>"

**Dark**  
60x120 - 23<sup>5</sup>/<sub>8</sub>" x 47<sup>1</sup>/<sub>4</sub>"







**Dark**  
120x278 - 47<sup>1/4</sup>" x 109<sup>7/16</sup>"

**Steel**  
120x278 - 47<sup>1/4</sup>" x 109<sup>7/16</sup>"

**Metalbrick**  
Black Lux - Blue Lux  
Green Lux - Grey Lux  
6x24 - 2<sup>3/8</sup>" x 9<sup>7/16</sup>"

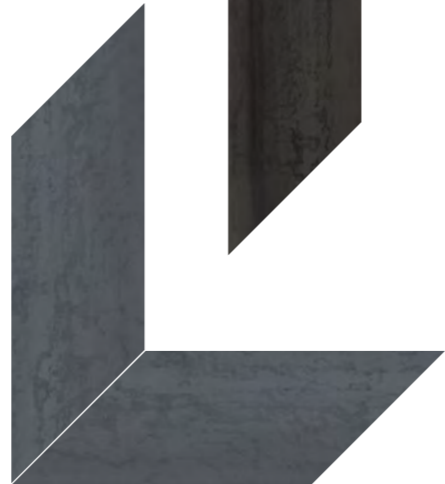




**Metalbrick**  
**Black Lux - Blue Lux**  
**Green Lux - Grey Lux**  
6x24 - 2<sup>3</sup>/<sub>8</sub>" x 9<sup>7</sup>/<sub>16</sub>"



# INCON TRI DI SUPER FICI





# COLORI/FORMATI

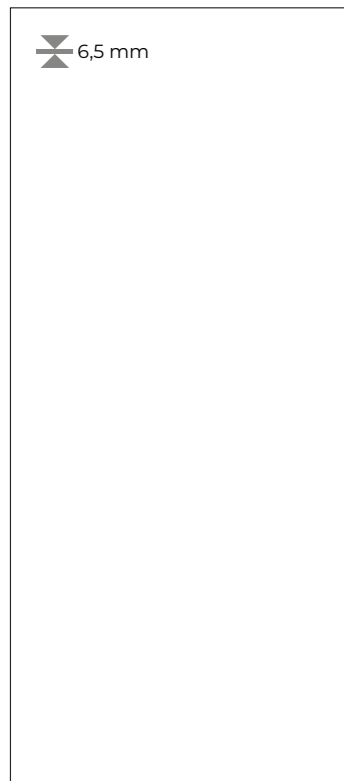
COLOURS / SIZES - COULEURS / FORMATS - FARBEN / FORMATE - COLORES / TAMAÑOS - ЦВЕТА / ФОРМАТЫ

Steel White

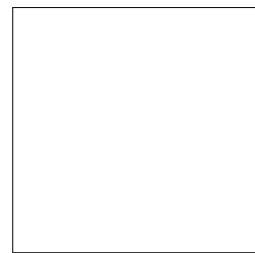
Steel

Calamine

Dark



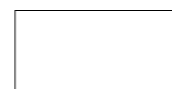
**120x278** - 47<sup>1/4</sup>"x109<sup>7/16</sup>"  
 EJ9N Steel White Nat. Rett. ● T99  
 EJ9P Steel Nat. Rett. ● T99  
 EJ9Q Calamine Nat. Rett. ● T99  
 EJ9R Dark Nat. Rett. ● T99  
 5 patterns



**90x90** - 35<sup>7/16</sup>"x35<sup>7/16</sup>"  
 EJS6 Calamine Nat. Rett. ● T34  
 EJS7 Dark Nat. Rett. ● T34  
 23 patterns



**60x120** - 23<sup>5/8</sup>"x47<sup>1/4</sup>"  
 EJ9T Steel White Nat. Rett. ● T31  
 EJ9U Steel Nat. Rett. ● T31  
 EJ9V Calamine Nat. Rett. ● T31  
 EJ9W Dark Nat. Rett. ● T31  
 Up to 23 patterns



**30x60** - 11<sup>3/16</sup>"x23<sup>5/8</sup>"  
 EJ9Y Steel White Nat. Rett. ● T14  
 EJ9Z Steel Nat. Rett. ● T14  
 EJA0 Calamine Nat. Rett. ● T14  
 EJA1 Dark Nat. Rett. ● T14  
 Up to 92 patterns

Si consiglia la posa con fuga 2 mm. - Laying with a 2 mm-joint is recommended. - Pose recommandée avec joints de 2 mm.  
 Es wird eine Fugenbreite von 2 mm empfohlen. - Se recomienda la colocación con juntas de 2 mm. - Рекоменгується укладка с швом 2 мм.

# METALBRICK

Brick Lux 6x24

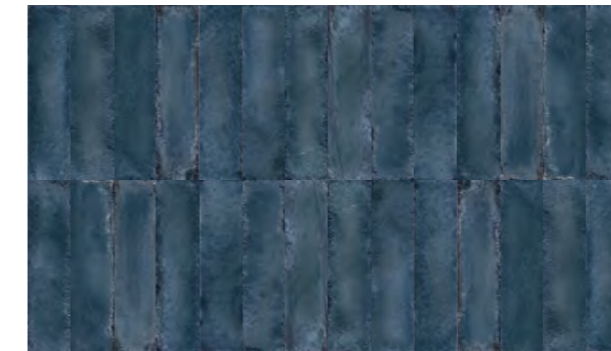
2<sup>3/8</sup>"x9<sup>7/16</sup>"



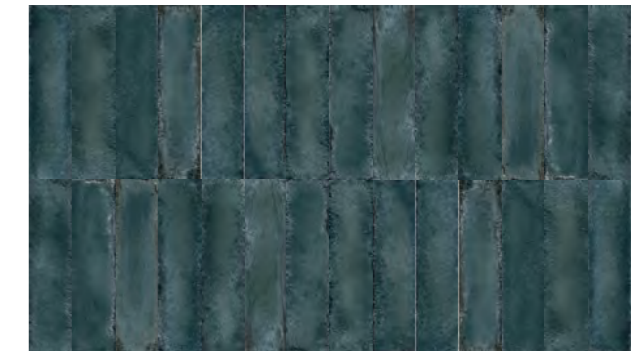
EJA3 White Lux ● T29  
 91 patterns



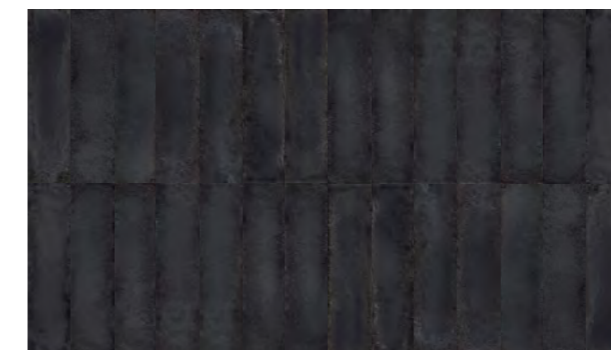
EJA4 Grey Lux ● T29  
 85 patterns



EJA6 Blue Lux ● T29  
 83 patterns



EJA5 Green Lux ● T29  
 85 patterns



EJA7 Black Lux ● T29  
 88 patterns



# DECORO

DECORS - DECORS - DEKORE - DECORADOS - ДЕКОРЫ

## Metalriddle

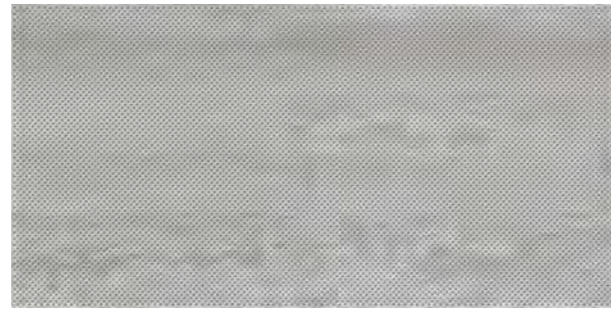
60x120 - 23<sup>5/8</sup>"x47<sup>1/4</sup>" | 30x60 - 11<sup>13/16</sup>"x23<sup>5/8</sup>"



**EJD7 Steel White Nat. Rett.** ● T37  
Up to 23 patterns



**EJNZ Steel White Nat. Rett.** ● T17  
Up to 92 patterns



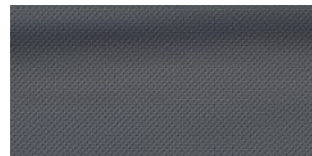
**EJD8 Steel Nat. Rett.** ● T37  
Up to 23 patterns



**EJPO Steel Nat. Rett.** ● T17  
Up to 92 patterns



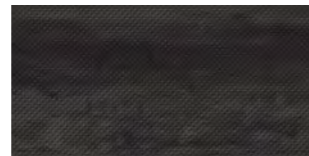
**EJD9 Colamine Nat. Rett.** ● T37  
Up to 23 patterns



**EJPI Colamine Nat. Rett.** ● T17  
Up to 92 patterns



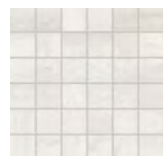
**EJDA Dark Nat. Rett.** ● T37  
Up to 23 patterns



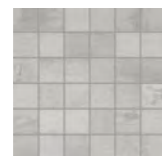
**EJP2 Dark Nat. Rett.** ● T17  
Up to 92 patterns

## Mosaico 5X5 \*

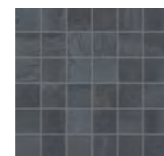
30x30 - 11<sup>13/16</sup>"x11<sup>13/16</sup>"  
Tessere 4,8x4,8 - 1<sup>7/8</sup>"x1<sup>7/8</sup>"



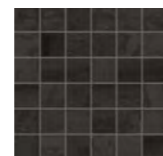
**EJDD Steel White Naturale** ● A86



**EJDE Steel Naturale** ● A86



**EJDF Colamine Naturale** ● A86



**EJDG Dark Naturale** ● A86

\* Su rete in fibra - On fibre mesh backing - Sur filet en fibre de verre - Auf Glasfasernetz - Sobre malla de fibra - На волоконной сетке

# PEZZI SPECIALI

TRIMS - PIECES SPECIALES - FORMTEILE - PIEZAS ESPECIALES - СПЕЦИАЛЬНЫЕ ИЗДЕЛИЯ

**ME  
TALL  
ICA**

## Metallica

	Dimensione Size	Steel White	Steel	Calamine	Dark	Fascia di prezzo Price band
Battiscopa - Skirting	<b>Nat. Rett.</b> 7x60 - 2 <sup>3/4</sup> "x23 <sup>5/8</sup> " Pcs. Box. 15 - LM x Box 9	EJJR	EJJS	EJJT	EJJU	● A11
Gradino - Stair Tread	<b>Nat. Rett.</b> 33x120 - 12 <sup>15/16</sup> "x47 <sup>1/4</sup> " Pcs. Box 2 - LM x Box 2,40	EJJW	EJJX	EJJY	EJJZ	● A82
Gradone - Step	<b>Nat. Rett.</b> 33x120x3,2x3,2 12 <sup>15/16</sup> "x47 <sup>1/4</sup> "x1 <sup>1/4</sup> "x1 <sup>1/4</sup> " Pcs. Box 2 - LM x Box 2,40	EJK1	EJK2	EJK3	EJK4	● A98
Angolare Dx   Sx Corner Tile Right   Left	<b>Nat. Rett.</b> 33x120x3,2x3,2 12 <sup>15/16</sup> "x47 <sup>1/4</sup> "x1 <sup>1/4</sup> "x1 <sup>1/4</sup> " Pcs. Box 1 - LM x Box 1,20	Dx/Right EJK6 Sx/Left EJKC	Dx/Right EJK7 Sx/Left EJKD	Dx/Right EJK8 Sx/Left EJKE	Dx/Right EJK9 Sx/Left EJKF	● A104

## Metalbrick

	Dimensione Size	White	Grey	Blue	Green	Black	Fascia di prezzo Price band
Becco Civetta - Bullnose	<b>Lux</b> 6x24 2 <sup>3/8</sup> "x9 <sup>7/16</sup> " Pcs. Box. 36	EJKK	EJLL	EJNN	EJMM	EJJP	● A10



CARATTERISTICHE TECNICHE Technical Features - Características Técnicas - Technische Eigenschaften Technische Eigenschaften - Características Técnicas - Технические Характеристики	NORMA Standard - Norme Norm - Norma - Norma	VALORI Value - Valeur Vorgabe - Valor - Средние
<b>ASSORBIMENTO D'ACQUA (VALORE MEDIO IN %)</b> Water absorption (Average value expressed in %) - Absorption d'eau (Valeur moyenne en %) Wasseraufnahme (Durchschnittswert in %) - Absorción de agua (Valor medio en %) Поглощение воды	UNI EN ISO 10545/3  ASTM C373	CONFORME  COMPLIANT
<b>RESISTENZA ALLA FLESSIONE</b> Modulus of rupture - Resistance a la flexion - Biegefestigkeit Resistencia a la flexion - Прочность на изгиб	SPESSORE UNI EN ISO 10545/4	<b>6,5 mm</b> ≥ 35 N/mm <sup>2</sup> <b>9,5 mm</b> ≥ 45 N/mm <sup>2</sup>
<b>FORZA DI ROTTURA</b> Breaking strength - Résistance à la rupture - Bruchlast - Resistencia a la rotura - Разрывное усилие	UNI EN ISO 10545/4  ASTM C648	≥ 700 N  250 Lbs  400 Lbs
<b>RESISTENZA AL GELO</b> Frost resistance - Résistance au gel - Frostbeständigkeit Resistencia a las heladas - Морозостойкость	UNI EN ISO 10545/12  ASTM C1026	CONFORME  UNAFFECTED
<b>RESISTENZA CHIMICA</b> <b>AD ALTE E BASSE CONCENTRAZIONI DI ACIDI E BASI</b> Chemical resistance to high and low acid and basic concentrations Résistance chimique aux hautes et basses concentrations d'acides et de bases Chemikalienfestigkeit bei hohen und niedrigen Konzentrationen von Säuren und Basen Resistencia química con concentraciones altas y bajas de ácidos y bases Химическая стойкость к высоким и низким концентрациям кислот и щелочей	UNI EN ISO 10545/13  ASTM C-650	A - LA - HA  UNAFFECTED

<b>RESISTENZA ALLE MACCHIE</b> Stain resistance - Résistance aux taches - Fleckenbeständigkeit Resistencia a las manchas - Стойкость к образованию пятен	UNI EN ISO 10545/14	5
--	---------------------	---

COEFFICIENTE DI ATTRITO Slip resistance Coefficient de glissement Rutschfestigkeit Barfußbereich Coeficiente de atrito medio Кoeffициент трения	120x278	90x90 - 60x120 30x60	BRICK LUX
DIN EN 16165 Annex B	R9	R10	-
DIN EN 16165 Annex A	-	B (A+B)	-
ANSI A326.3:2017 DCOF	WET ≥ 0,42	WET ≥ 0,42	-
B.C.R.A. D.M. N. 236 14/6/89	> 0,40	> 0,40	-
AS 4586-2013 Anexo A	-	P2	-
BS 7976-2: 2002 BSEN13036-4:2011 Pendulum testers	-	< 36 Moderate Slip potential	-
UNE 41901:2017 EX DB SUA (actual)	-	-	-

Per maggiori chiarimenti sui dati tecnici e sulla garanzia consultare il catalogo generale in vigore. - For further information on technical specifications, please consult our up-dated general catalogue. - Pour toutes informations supplémentaires sur les données techniques et sur les garanties, veuillez consulter le catalogue general en vigueur. - Für weitere Informationen über technische Daten und Garantie beziehen sie sich bitte auf den aktuellen Gesamtkatalog. - Para ulteriores informaciones sobre los datos técnicos y la garantía, vease el catalogo general en vigor. - Более подробную информацию о технических данных и гарантии смотрите в действующем сводном катал.

PRODUCT CERTIFIED FOR LOW CHEMICAL EMISSIONS: UL.COM/CGG UL 2818

放射性水平A类

12% 9,5 mm  
0% 6,5 mm

V3 High

Formato Size Format Format Tamaño Формат cm	Spessore Thickness Epaisseur Stärke Espesor Толщина mm	Pz. x Mq. Pieces x Sqm Pcs / M <sup>2</sup> Stk. x Qm Pzs x Mc. Шт x Кв.М.	Pz. x Scat. Pieces x Box Pcs / Bte Stk. x Krt. Pzs x Caja Шт x Кор.	Mq. x Scat. Sqm x Box M <sup>2</sup> / Bte Qm x Krt. Mc. x Caja Кв.М. x Кор.	Peso x Scat. Weight x Box Poids / Bte Gewicht x Krt. Peso x Caja Вес x Кор. Kg	Scat. x Pal. Boxes x Pal. Bte / Pal. Krt. x Pal. Cajas x Pal. Кор. x Подд.	Mq. x Pal. Sqm x Pal. M <sup>2</sup> / Pal. Qm x Pal. Mc. x Pal. Кв.М x Подд.	Peso x Pal. Weight x Pal. Poids / Pal. Gewicht x Pal. Peso x Pal. Вес x Подд. Kg
120x278 Naturale	6,5	0,30	1	3,336	50,04		vedi sotto - see below	
90x90 Naturale	9,5	1,23	2	1,620	35,64	24	38,88	855
60x120 Naturale - Metalriddle	9,5	1,39	2	1,440	31,68	36	51,84	1140
30x60 Naturale - Metalriddle	9,5	5,56	6	1,080	23,76	48	51,84	1140
30x30 Mosaico 5X5 Naturale	9,5	11,11	5	0,450	8,73	60	27,00	524
6x24 Metalbrick Lux	9,5	69,44	36	0,518	11,40	95	49,21	1083

Articolo Item Reference Artikel Artículo Артикула	Dimensione (cm) Size (cm) Format (cm) Format (cm) Tamaño (cm) Формат (cm)	Nr. Lastre No. of Slabs Nbre Dalles Anz. Platten N° de Placas Кол. Плит	Mq. x Imballo sqm per Pack m <sup>2</sup> / Emballage qm pro Verpackung m <sup>2</sup> por embalaje Кв.м. x упаковку	Peso Imballo (Kg) Weight of Packaging (kg) Poids Emballage (kg) Gewicht Verpackung (kg) Peso embalaje (kg) Вес упаковки (kg)	Peso Imballo+Lastre (Kg) Weight of Packaging + Slabs (kg) Poids Emballage+Dalles (kg) Gewicht Verpackung+Platten (kg) Peso embalaje + placas (kg) Вес упаковки + плит (kg)
--	--	--	---	---	---

Cassa - Crate - Caisse Kiste - Caja - Ящик	140x291x41h	18	60,05	147	1047,72
Cavalletto - A-Frame Chevalet de transport Transportgestell - Caballete Подставка	75x290x160h	40	133,44	180	2181,60

## Français

**P. 1**  
Metallica est l'éclectique nouveauté de Viva : une collection de grandes dalles et bricks qui repose la chatoyante audace du métal. Les irisations de la calamine revêtent la surface d'un effet de matière, en pétrissant la lumière et en reformulant la variabilité chromatique de la tôle. L'effet métallique, décliné en quatre colorations, est déstructuré sous des jeux de lumière et sous des reflets sophistiqués qui définissent à la perfection les espaces modernes et les constructions d'avant-garde. Le métal se débarrasse de la froideur qui le relègue à élément industriel pour se glisser dans l'éclectisme de l'espace de vie, en l'interprétant avec des halos opalescents et avec des colorations sophistiquées, du noir à l'ardoise, en passant par l'acier et par le blanc. L'éclectisme de la collection atteint son summum avec MetalBrick, le format 6x24 cm inspiré des techniques Raku, mis au point pour former des compositions d'impact en exaltant les caractéristiques métalliques de la collection et en magnifiant ses reflets irisés. Le format Brick existe en cinq nuances - White, Grey, Blue, Green et Black - assorties aux couleurs des grandes dalles Metallica.

## Deutsch

**P. 1**  
Metallica ist die neue, eklektische Variante von Viva: Eine Kollektion großformatiger Platten und Bricks, deren Design schillerndes Metall in einer kühnen Optik interpretiert. Das Irisieren des Walzzunders verleiht der Oberfläche eine Materialität, die den durch die Modulierung des Lichts entstehenden Farbwechsel vom Blech effektiv nachempfunden. Die Metalloptik in vier Farbvarianten wird durch Lichtspiele und feine Reflexe wiedergegeben, die perfekt für moderne Raumwelten und bahnbrechende bauliche Gestaltungen geeignet sind. Das Metall legt seine kühle Ausstrahlung als industrielles Element ab, um sich in einen eklektischen Einrichtungsstil einzufügen und diesen durch schillernde Schleier, opaleszierende Reflexe und raffinierte Farben von Schwarz über Schiefergrau bis zu Stahlfarben und Weiß zu interpretieren. Der eklektische Stil der Kollektion findet seinen maximalen Ausdruck in MetalBrick, dem Format 6x24 cm, das auf die Raku-Tradition zurückgreift und für Kombinationen mit starker optischer Wirkung konzipiert wurde, indem die metallische Anmutung der Kollektion betont und die irisierenden Reflexe verstärkt werden. Das Brick ist in fünf verschiedenen Farben - White, Grey, Blue, Green und Black - in aus den Nuancen der großformatige Platten Metallica bestehenden Farbpaletten erhältlich.

## Espanol

**P. 1**  
Metallica es la nueva y ecléctica propuesta de Viva, una colección de placas grandes y bricks que vuelve a proponer la audacia cambiante del metal. La iridiscencia de la calamina le confiere un carácter matérico a la superficie, plasmando la luz y reinterpretando la mutabilidad cromática de la chapa. El efecto metálico, articulado en cuatro coloraciones, se traduce en juegos de luz y reflejos sofisticados que casan a la perfección con la definición de espacios modernos y con las construcciones de estilo vanguardista. El metal se despoja de la frialdad que lo relega a elemento industrial para sumergirse en el eclecticismo del espacio habitable, interpretándolo por medio de halos cambiantes, reflejos tornasolados y sofisticadas variantes cromáticas, del negro y el pizarra al acero y el blanco. El eclecticismo de la colección halla su máxima expresión con MetalBrick, el formato de 6 x 24 cm inspirado en las técnicas raku, proyectado para crear combinaciones de gran impacto, poniendo de relieve las características metálicas de la colección y amplificando sus reflejos iridiscientes. El brick se encuentra disponible en cinco colores - White, Grey, Blue, Green y Black - en una paleta cromática que incluye los tonos de las placas grandes de Metallica.

## Russian

**P. 1**  
Metallica - это новое, эклектичное предложение от Viva, коллекция крупноформатных плит и прямоугольной мелкоформатной плитки, предлагающая смелые переливающиеся оттенки металла. Переличатость железной окалины наделяет поверхность фактурностью, изменяя свет и пересматривая цветовую изменчивость листового металла. Металлический эффект в четырех цветах раскрывается игрой света и изысканными отблесками, которые хорошо подходят для оформления современных пространств и авангардных конструкций. Металл освобождается от своей бесчувственности, которая превращает его в промышленный материал, и погружается в эклектику жилого пространства, интерпретируя его переливчатыми разводами, опаловыми отблесками и изысканными цветами черного, темно-серого, стального, а также белого цвета. Эклектика коллекции находит свое наивысшее выражение в формате MetalBrick 6x24 см, источником вдохновения для которого послужила керамика раку. Эта плитка спроектирована для создания очень эффектных сочетаний, подчеркивая металлические характеристики материала и усиливая переливающиеся отблески. Плитка предлагается в пяти цветах: White, Grey, Blue, Green и Black, сочетающихся с оттенками крупноформатных плит Metallica.



# ME TALL ICA

I colori e le caratteristiche estetiche dei materiali illustrati nel presente catalogo sono da ritenersi puramente indicativi. Le misure dei prodotti qui indicate si intendono nominali e come i pesi ed i colori subiscono le variazioni tipiche del processo ceramico. Viva si riserva la facoltà di modificare in qualunque momento senza preavviso le caratteristiche tecniche, estetiche e i materiali presentati. Tali caratteristiche non sono comunque vincolanti nei termini legali.

Colours and optical features of the materials illustrated in this catalogue are to be regarded as mere indications. Product sizes indicated are nominal and like weights and colours undergo the typical variations of the ceramic process. Viva reserves the right to change the technical and optical features of the materials illustrated at any time and without notice. These features are not legally binding.

**Thanks to:**  
Bellosta Rubinetterie  
pag. 20 - pag. 27 - pag. 29





<b>Viva is a brand of Emilceramica S.r.l. a socio unico</b>	<b>Sede Commerciale/ Amministrativa</b>
<a href="http://emilgroup.it/viva">emilgroup.it/viva</a> <a href="http://emilgroup.it">emilgroup.it</a>	Via Ghiarola Nuova, 29 - 41042 Fiorano Modenese (Mo) Italy T +39 0536 835111 - <a href="mailto:info@emilceramicagroup.it">info@emilceramicagroup.it</a>